

**CARACTÈRE - BARDAGE**  
**COLLAGE EXTERIEUR**

Référence : TI2LO



## ■ DESCRIPTIF

### Définition

Bardage de contreplaqué fini, proposé dans 3 tons bois (Acajou, Teck et Moabi). Multiplis à parement en Okoumé Tranché et plis intérieurs sélectionnés.

### Composition

Contreplaqué à face en Okoumé tranché.

### Classe de collage

Classe 3 (EN 314-2).  
Label VSIG.

### Finition

Classement des parements I / III (EN 635-2).  
Pré-ponçage grain de 80.  
Application d'une lasure de finition.  
(ce traitement soumis à de nombreux tests de vieillissement accélérés et naturels autorise, dans des conditions normales d'exposition en France et contrôlées de notre application, une durée de vie de cinq ans minimum).

## ■ CERTIFICATIONS



Panneau certifié CE Structure (attestation de conformité 2+).



En plus du marquage CE réglementaire, nos produits sont certifiés NF extérieur CTB-X. Cette marque de qualité volontaire garantit des performances supérieures aux exigences européennes dans les domaines de la qualité du collage, la durabilité biologique du panneau, les caractéristiques mécaniques de celui-ci, les exigences de contrôles internes.

## ■ DOMAINES D'EMPLOI

Bardages extérieurs bois prêts-à-poser. Avancées sous-toitures, bandes de rives.  
Sa composition tout Okoumé lui procure une excellente stabilité pour une utilisation en bardage.

## ■ MISE EN ŒUVRE

Les usinages

**Suivre les prescriptions du DTU 41.2 (NF P 65-210).**  
**Consulter notre fiche technique de mise en œuvre. (3611/1).**

Les accessoires

Protection de l'ossature : Joint double lèvres PVC noir de 60 mm de large. Ce joint, positionné sur l'ossature bois verticale, assure le renvoi des eaux de ruissellement sur les bavettes horizontales.

**Fixations** : Vis inox avec rondelles d'étanchéité montées en usine (couleurs assorties aux finitions).

**Kit Retouche** : Il comprend dans un conditionnement adapté, la lasure de retouche et un produit de protection des chants.

## ■ FORMATS – EPAISSEURS\*

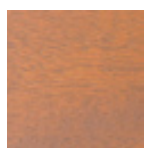
Epaisseurs en mm	Formats en cm
18	250 x 122

Découpe et chanfreinage :  
Nous consulter

## ■ CARACTERISTIQUES PHYSIQUES

	Unités	Valeurs	Normes
Masse volumique	Kg/m <sup>3</sup>	500 ± 10%	EN 323
Module d'élasticité en flexion	Valeur moyenne des 2 sens	4000 MPa	EN 310
Contrainte de rupture en flexion	Valeur moyenne des 2 sens	40 MPa	EN 310
Réaction au feu	Epaisseur < 18 mm	M4	NF P 92-507
	Epaisseur ≥ 18 mm	M3	NF P 92-507
	Epaisseur ≥ 9 mm	D-s2, d0	EN 13501-1

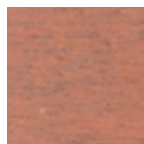
## ■ TEINTES



Teck



Moabi



Acajou



Conservatoire Arthur Honegger,  
Le Havre (76).  
Architectes Brunet et Saunier (75)



Déchetterie SETOM  
St-Aquilin de Pacy (27)  
Architecte Christian Picois (27)

\* Autres formats ou épaisseurs : nous consulter.

### Composition



Contreplaqué  
tout Okoumé

### Classe de collage



Classe 3  
(EN 314-2)



Mélange collant  
de classe 3

### Domaines d'emploi



Extérieur